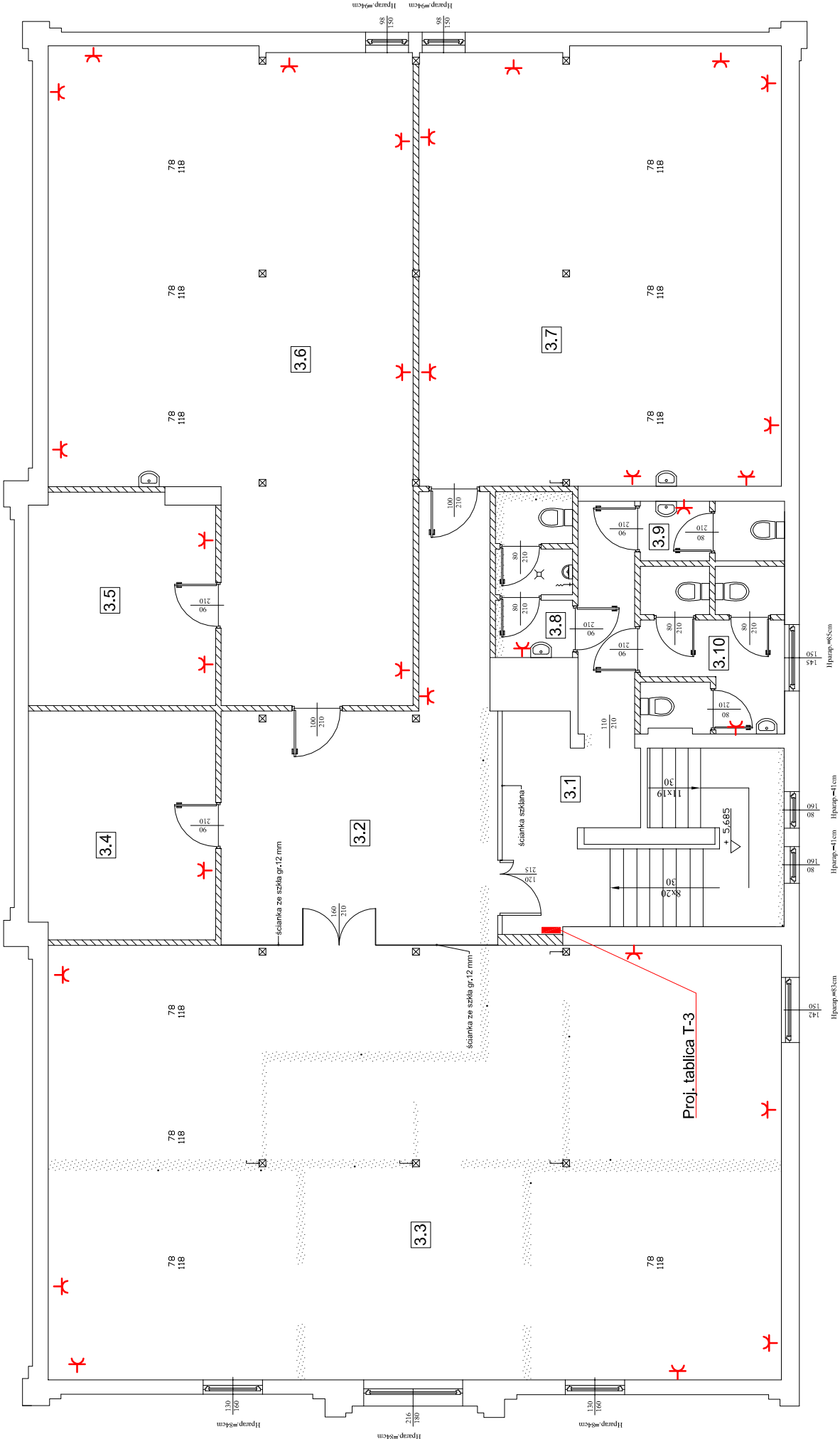


RZUT PODDASZA

Projekt instalacji elektrycznej



LEGENDA:

ściany istniejące


ściany projektowane/zamurowania

wyburzenia

NR POM.	NAZWA POMIESZCZENIA	POW. U. [m²]	POSADZKA
3.1	Klatka schodowa + komunikacja	30,87	gres
3.2	Komunikacja	38,36	gres
3.3	Pracownia taneczna	152,06	parkiet
3.4	Magazyn	20,05	tarket
3.5	Magazyn pracowni plastycznej	18,63	tarket
3.6	Pracownia plastyczna	96,33	tarket
3.7	Pracownia muzyczna	75,59	tarket
3.8	W.C. męskie	5,91	terakota
3.9	W.C. personelu	4,05	terakota
3.10	W.C. damskie	10,89	terakota
RAZEM :		452,74	

OCHRONA OD PORAŻEN:
- SZYBKE SAMOCZYNNNE WYŁĄCZENIE ZASILANIA
WYKONANIE INSTALACJI:
w uki. TN-S
INSTALACJE WEWNĘTRZNE WYKONAĆ
ZGODNIE Z PN-IEC 60364

Całość instalacji elektrycznej gniazd
wtykowych wykonać przewodem
kabelkowym YDY 3 x 2,5mm²² pod tynk

 ZAKŁAD PROJEKTOWO-BUDOWLANY	"PRO-BUD" ZAKŁAD PROJEKTOWO - BUDOWLANY ul. m.ija Hubala 12; 77-300 Człuchów; tel./fax (059) 834-10-51; kom. 0606-875-561		
Inwestor: Centrum Kultury i Turystyki w Debrznie ul. Wojska Polskiego 2 77-310 Debrzno		Nazwa opracowania: Remont budynku Centrum Kultury i Turystyki w Debrznie przy ul. Wojska Polskiego 2	
Zbigniew Szary		Adres obiektu: 77-310 Debrzno ul. Wojska Polskiego 2	
Upr. nr AN/ 8346/ 67/ 81		Skala	
Treść rys: Rzut poddasza Projekt instalacji elektrycznej		Nr rys.	